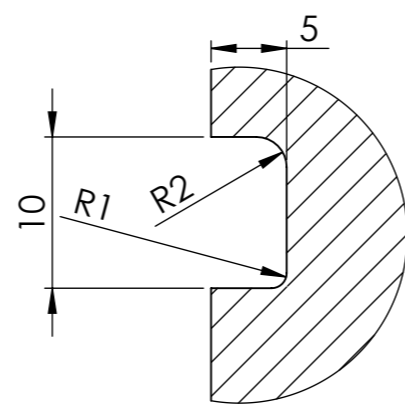
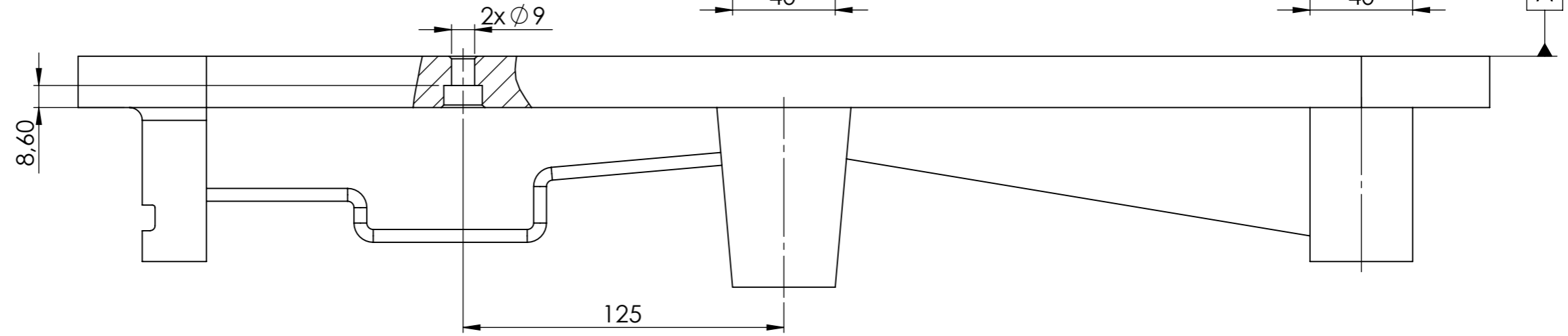
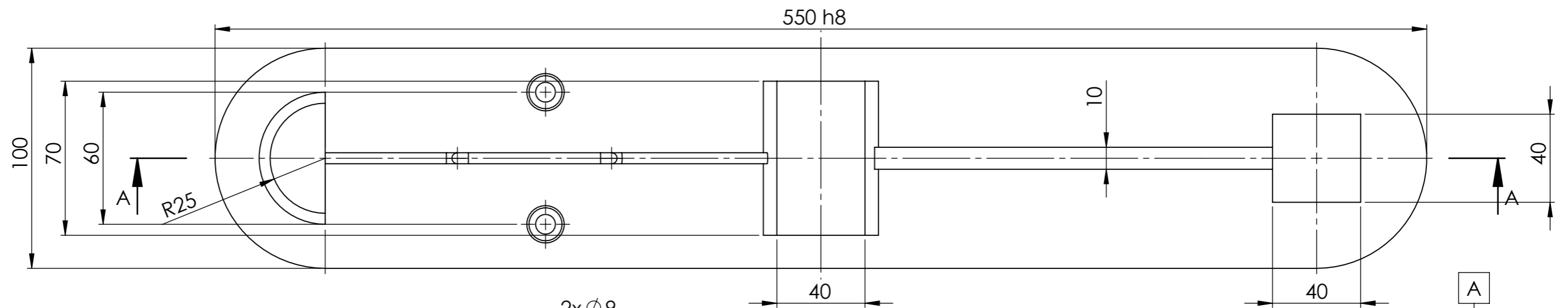


PRZEKRÓJ A-A



SZCZEGÓŁ C
SKALA 2 : 1

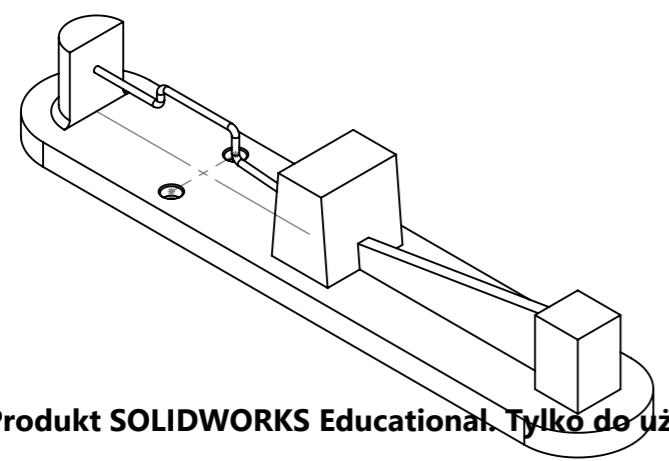
- Uwagi:
1. Wszystkie niewymiarowane promienie $R=5\text{mm}$.
 2. Wszystkie niewymiarowane fazy 1×45
 3. Pochylenia 5

Projektował: Łukasz Rębisz	26.03.2018	Podziałka:	1:2	Materiał:	C45	Masa:	11.70kg
Rysował: Łukasz Rębisz	26.03.2018	Format:	A3	Arkusz:	1/1		
Sprawdził:							
Zatwierdził:							

Politechnika Rzeszowska
im. Ignacego Łukasiewicza
Wydział Budowy Maszyn i Lotnictwa
Katedra Technologii Maszyn i Inżynierii Produkcji

Nazwa części: nowy model przeciągnięcie

Nr normy lub rysunku:



Produkt SOLIDWORKS Educational. Tylko do użytku instruktażowego.